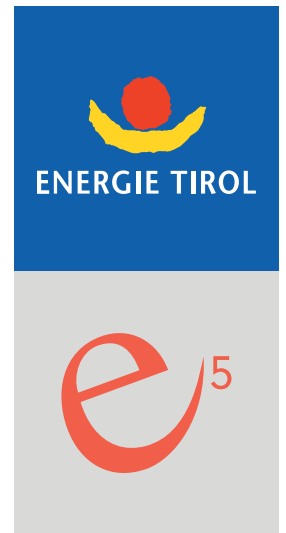
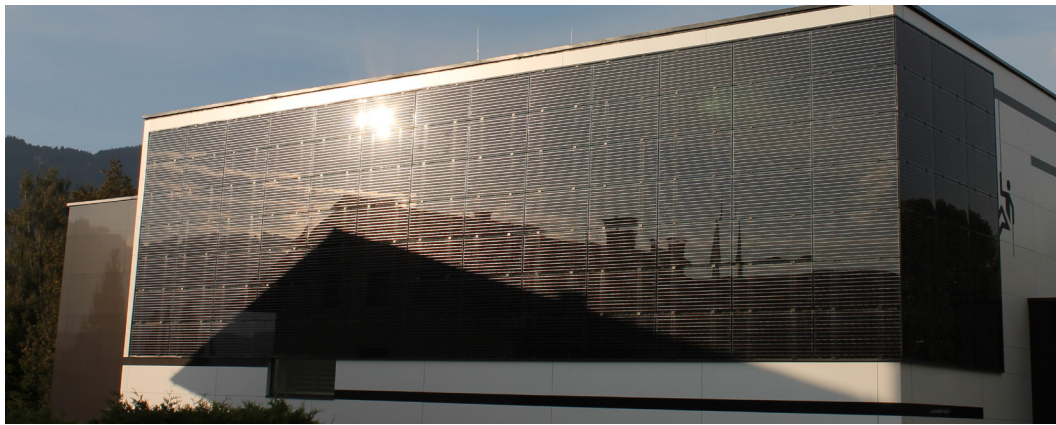


## KIRCHBICHL

Die Gemeinde Kirchbichl setzt sich seit vielen Jahren mit Umwelt- und Klimaschutzfragen auseinander und konnte sich nun ihr viertes e erarbeiten. Neben zahlreichen Effizienzmaßnahmen im Gebäudebereich hat die Gemeinde ein Energie- und Klimaschutzleitbild ausgearbeitet sowie im Verkehrsbereich die Angebote erweitert. Durch die Einführung der Co-Vergärungs-Technik in der ortsansässigen Kläranlage kann die Gemeinde anfallenden Biomüll und Klärschlamm zur Erzeugung von Biogas verwenden. Der daraus erzeugte Strom wird direkt in der Kläranlage verbraucht, wodurch diese energieautonom betrieben werden kann.

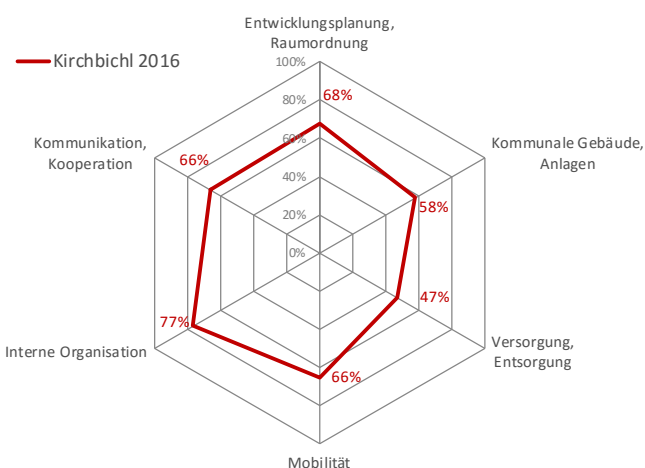


### GEMEINDEPROFIL



Einwohner:	5.539
Meereshöhe:	515 m
e5 Beitritt:	2007
Letztes Audit:	2016
Auszeichnung:	eeee
Umsetzungsgrad	64%

### ENERGIEPOLITISCHES PROFIL



### VORBILDPROJEKTE

- Energie- und Klimaschutzleitbild
- Vorbildl. Energiecontrolling seit 2011
- Ausbau Radwegnetz
- Sanierung Neue Mittelschule
- LED Beleuchtung Seniorenheim
- Umfangreiche Energieförderungen
- Projekt: „Hauswarte senken Energiekosten
- Abfallkonzept, inkl. Co-Vergärung in der energieautarken Abwasserreinigungsanlage

### Verantwortliche:

Bürgermeister: Herbert Rieder  
e5 Beauftragter: Franz Hörmann  
e5 Betreuer: Rainer Krismer

### Kontakt:

Gemeinde Kirchbichl  
Oberndorferstraße 1, 6322  
Kirchbichl  
Tel. +43 (0)5332 87102  
E-Mail: [gemeinde@kirchbichl.at](mailto:gemeinde@kirchbichl.at)  
[www.kirchbichl.at](http://www.kirchbichl.at)



*Energieeffizienz und der verantwortungsvolle Umgang mit erneuerbaren Energieträgern sowie deren Nutzung, sind heute mehr denn je „das Gebot der Stunde“. Damit der fortschreitenden Klimaerwärmung entgegenwirkt werden kann werden wir auch in Zukunft die Energieeffizienz optimieren und somit einen Beitrag für eine zukunftsweisende Entwicklung unserer Gesellschaft leisten.*

Bürgermeister Herbert Rieder